



15., 22. und 29. November 2021, jeweils montags von 18 bis 20.00 Uhr

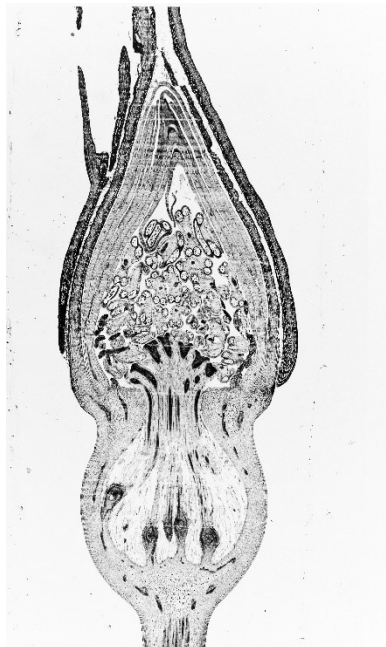
Abendliche Online-Weiterbildungsreihe

Thomas Lüthi:
Motive aus dem Landwirtschaftlichen Kurs:

15. November: Die Frage der Ökologie im Landwirtschaftlichen Kurs

22. November: Jahreszeiten und Jahreslauf

29. November: Metamorphose und Entwicklung der Pflanze



Vergrößerung eines Bildes von Otilie Zeller
Rosenknospe, Original 1,2cm

Ja, es ist möglich, den landwirtschaftlichen Kurs auch so zu entdecken! Gemeinsam mit Thomas Lüthi haben wir das im vergangenen Frühjahr erlebt. Aufgrund des großen Anklangs haben wir uns gemeinsam mit Thomas entschlossen, dort anzuschließen.

Thomas Lüthi greift mit fundiertem Wissen, trockenem Humor und internationalem Hintergrund den „Landwirtschaftlichen Kurs“, Wochensprüche aus dem Seelenkalender und Studien der Biologin Otilie Zeller auf. In einer Mischung aus Vortrag, Eigenstudium und Vertiefung nähern wir uns dem Makrokosmos „Landwirtschaftlicher Kurs“.

Online-Seminarreihe für Demeter-LandwirtInnen und alle Interessierten – von sehr erfahren bis NeueinsteigerInnen. Gerne als Fortsetzung zu den Abenden des vergangenen Frühjahres, allerdings auch für Neueinsteiger geeignet.



15. November: Die Frage der Ökologie im Landwirtschaftlichen Kurs

Anknüpfend an den 7. Vortrag des Landwirtschaftlichen Kurs und Gedanken Steiners zu Bäumen als ausgestülpte Erde. Es geht um Landschaft und ihre zentralen Elemente. Einerseits um das Verhältnis von Wald, Weiden und Äckern in der Landwirtschaft, und was da vor sich geht. Im nächsten Schritt wird dies ausgeweitet auf Vögel, Insekten und Regenwürmer, um das Tierische, das Astralische und Ätherische in der Landwirtschaft.

22. November: Jahreszeiten und Jahreslauf

Anhand von Bildern aus verschiedenen Jahreszeiten erforschen wir, was in der Natur vor sich geht. Thomas Lüthi führt uns mithilfe einiger ausgewählter Sprüche aus dem Seelenkalender durch die Vorgänge aus der Natur und in unserem Inneren. Dieser Abend wird unter Bezugnahme auf Arbeiten der Biologin Ottilie Zeller abgehalten.

29. November: Metamorphose und Entwicklung der Pflanze

Welche Stadien erreicht eine Pflanze? Die Entwicklung der Pflanze, was ist das eigentlich? Die Entwicklung von Pflanzen mit Feldpräparaten fördern, Fragen zu Ordnung und Gesetzmäßigkeit bei Blatt und Blütenbereich. Eine praktische Übung wird die Teilnehmenden auf diesen dritten Abend vorbereiten.

THOMAS LÜTHI

Geboren 1947 in Zürich, Waldorfschule. Ausbildung zum Landwirt und Gärtner auf Warmonderhof, Holland. Gärtner in England und Schweden. 1974 Gründung und Leitung des Ausbildungsbetriebes Skillebyholm in Järna, Schweden.

Präsident von Demeter International 1997-2018. Co-Leitung der Sektion für Landwirtschaft am Goetheanum Dornach, Schweiz 2010 - 2017. Weitere Vorstandstätigkeiten für die biodynamische Arbeit. Aktuell Leiter der biodynamischen Teilzeitausbildung auf Skillebyholm in Järna, Präsident vom Schwedischen Demeterbund und Kurstätigkeit in China.

ANMELDUNG, TERMINE & KURSKOSTEN

15., 22. und 29. November 2021, jeweils montags von 18.00 bis 20.00 Uhr

Kosten pro Einheit € 25.- für Demeter-Mitglieder / 40.- für alle anderen. Wenn mehrere an einem Gerät teilnehmen oder für Paare: € 20.-/Person (Danke für Eure Fairness)

Begrenzte Plätze, Anmeldung unbedingt notwendig unter weiterbildung@demeter.at.

Die Bildungsreihe ist aufbauend vorgesehen. Den Einstiegslink erhalten Sie jeweils am Vortrag.

Der Einstieg zu einem späteren Zeitpunkt ist auf Rückfrage möglich, sofern es noch Plätze gibt. Allerdings sind Themen der bereits abgehaltenen Einheiten selbst zu erarbeiten, Fragen hierzu können nicht im laufenden Kurs beantwortet werden.



LITERATURHINWEIS

Sinnvoll ist, bis zum Kursbeginn den Landwirtschaftlichen Kurs zuhause zu haben, um Textstellen nachschlagen zu können. Weiters werden wir mit dem Seelenkalender arbeiten. Erhältlich zum Beispiel über die Anthroposophische Buchhandlung „Gläsernes Dachl“ in 1070 Wien, Burggasse 40/2. Es wird auch verschickt! www.glaesernesdachl.at

Z.B: Rudolf Steiner: Geisteswissenschaftliche Grundlagen zum Gedeihen der Landwirtschaft. Landwirtschaftlicher Kurs. Rudolf Steiner Taschenbuch aus dem Rudolf Steiner Verlag

Und: Nahrung für die Seele, Die Wochensprüche des Seelenkalenders, Rudolf Steiner Verlag



Natürlich kann auch mit anderen Ausgaben gearbeitet werden.